

Chodec



Chodec

Na chodníku, na silnici

1.



2

Chodec

Na chodníku, na silnici

1.

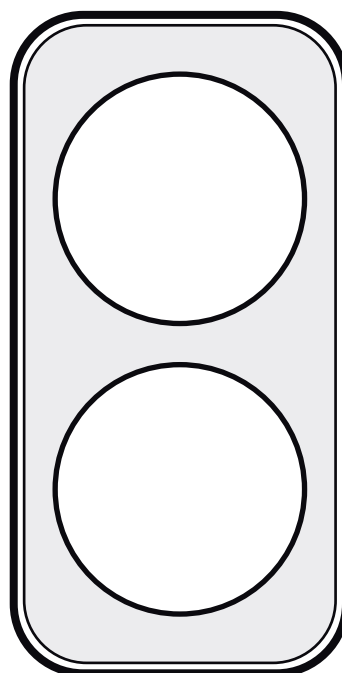
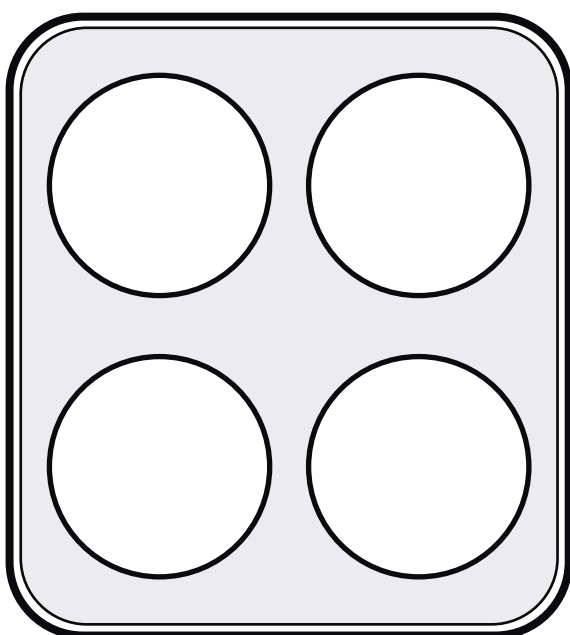
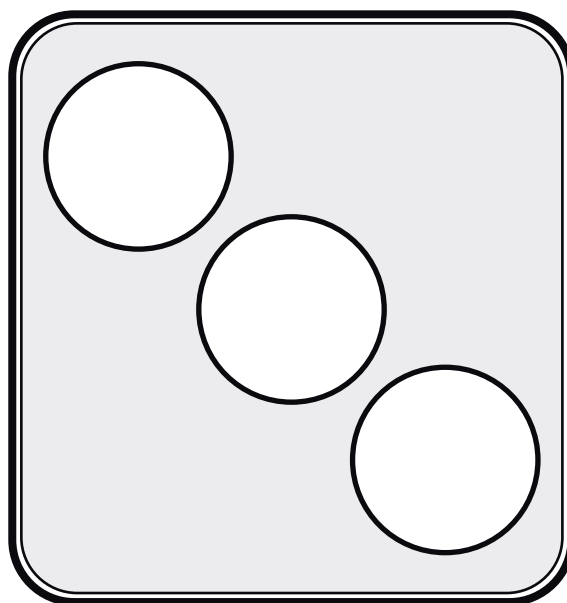
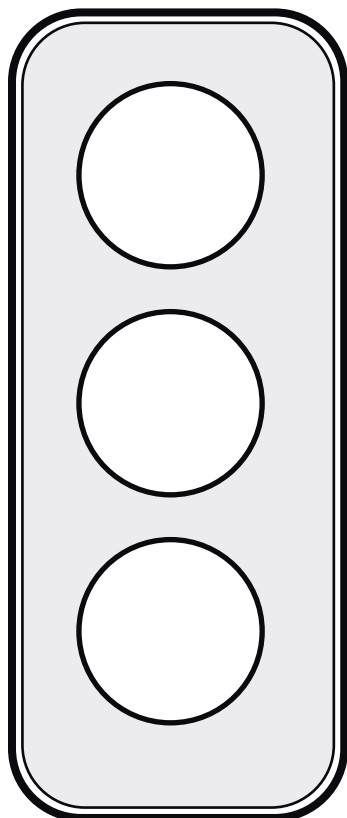


Chodec

Na chodníku, na silnici

2.









Jak je značená pěší zóna, kdo se na ní může pohybovat a podle čeho to poznáme?

Je někde v okolí tvého bydliště stezka pro chodce nebo cyklisty?

Vezmi si mapu a popřemýšlej, kde by ve tvém okolí bylo zapotřebí pěší zóny a proč.

Danou – navrhovanou lokalitu pak zakresli do mapy a připrav si prezentaci pro spolužáky.

Chodec

Stežka pro chodce a cyklisty

1.



Chodec

Stežka pro chodce a cyklisty

2a.



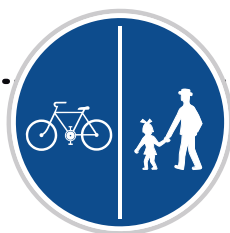
Kdo a jak se tady může pohybovat?



Kdo a jak se tady může pohybovat?



Kdo a jak se tady může pohybovat?



Kdo a jak se tady může pohybovat?

Jak je značená pěší zóna, kdo se na ní může pohybovat a podle čeho to poznáme?

Je někde v okolí tvého bydliště stežka pro chodce nebo cyklisty?

Vezmi si mapu a popřemýšlej, kde by ve tvém okolí bylo zapotřebí pěší zóny a proč.

Danou – navrhovanou lokalitu pak zakresli do mapy a připrav si prezentaci pro spolužáky.

Chodec

Na bruslích, skateboardu a lyžích

1a.



Chodec

Na bruslích, skateboardu a lyžích

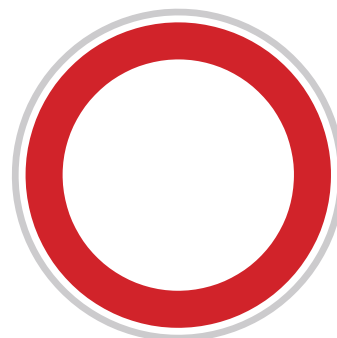
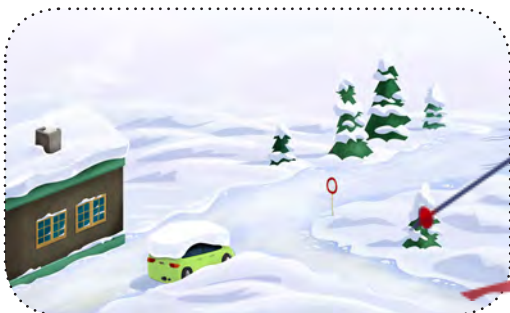
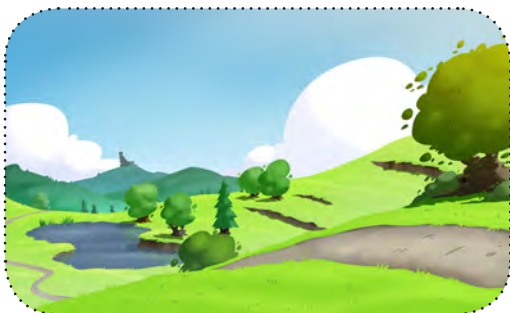
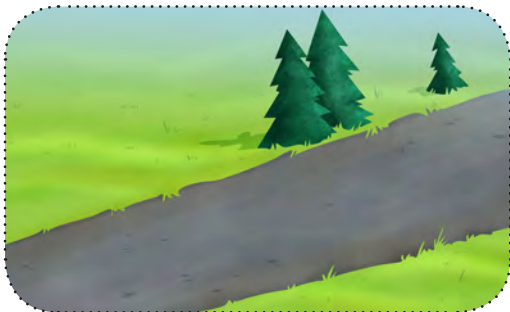
1b.



Chodec

Na bruslích, skateboardu a lyžích

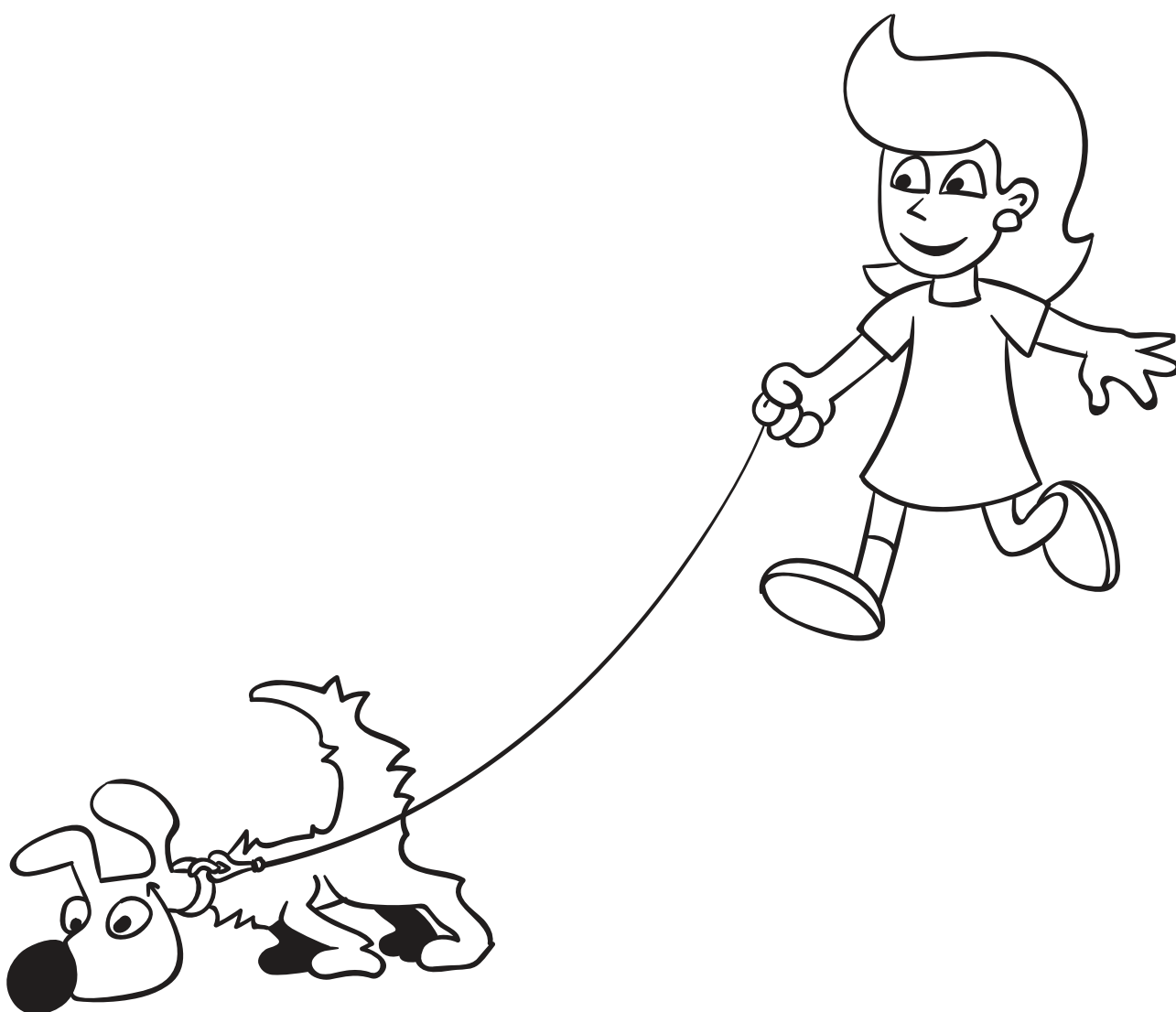
2.



Chodce

Viditelnost

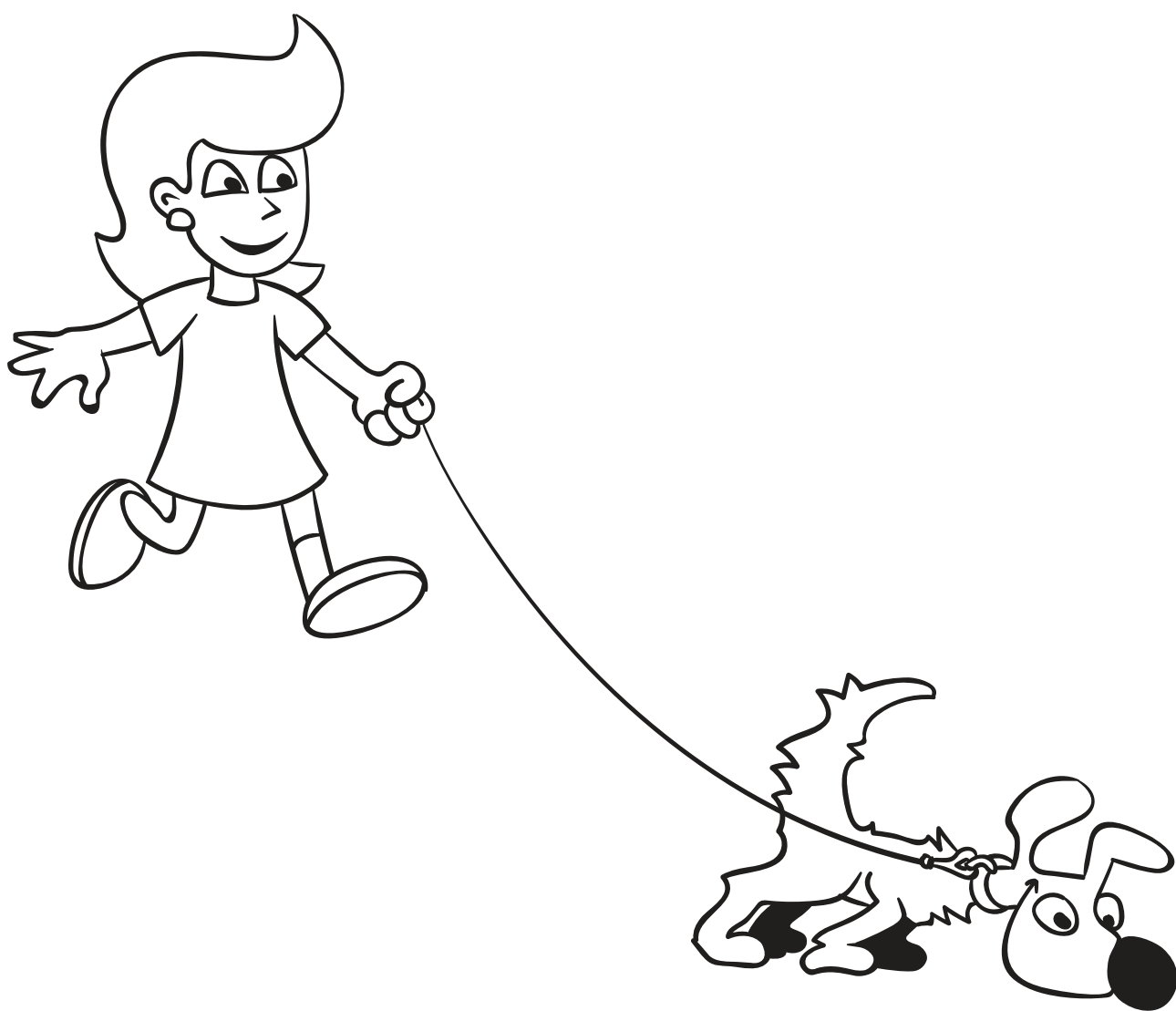
1a.



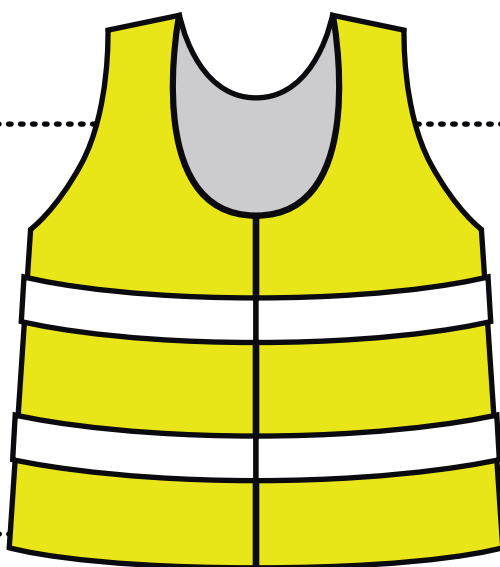
Chodec

Viditelnost

1b.



Napiš nebo nakresli, kdy je snížena viditelnost.



Na obrázku vidíš reflexní vestu. Popiš, jakou má funkci, z jakých dvou druhů materiálu je vyrobená a jak funguje při různých podmínkách, které jsi vypsál/nakreslil nahoře?

Co je to reflexní a fluorescenční materiál a jaký je mezi nimi rozdíl?

Jaké znáš druhy reflexních prvků (věcí)?

Kam nejlépe umístíš reflexní materiál?

Zkus vyřešit následující příklad: Spočítej, za jak dlouho nás dojede auto jedoucí rychlostí 90 km/h, když nás vidí na vzdálenost 200 m.

Jak vnímáš reflexní materiály, jsou potřeba? A používáš nějaké?

Chodec Mapa

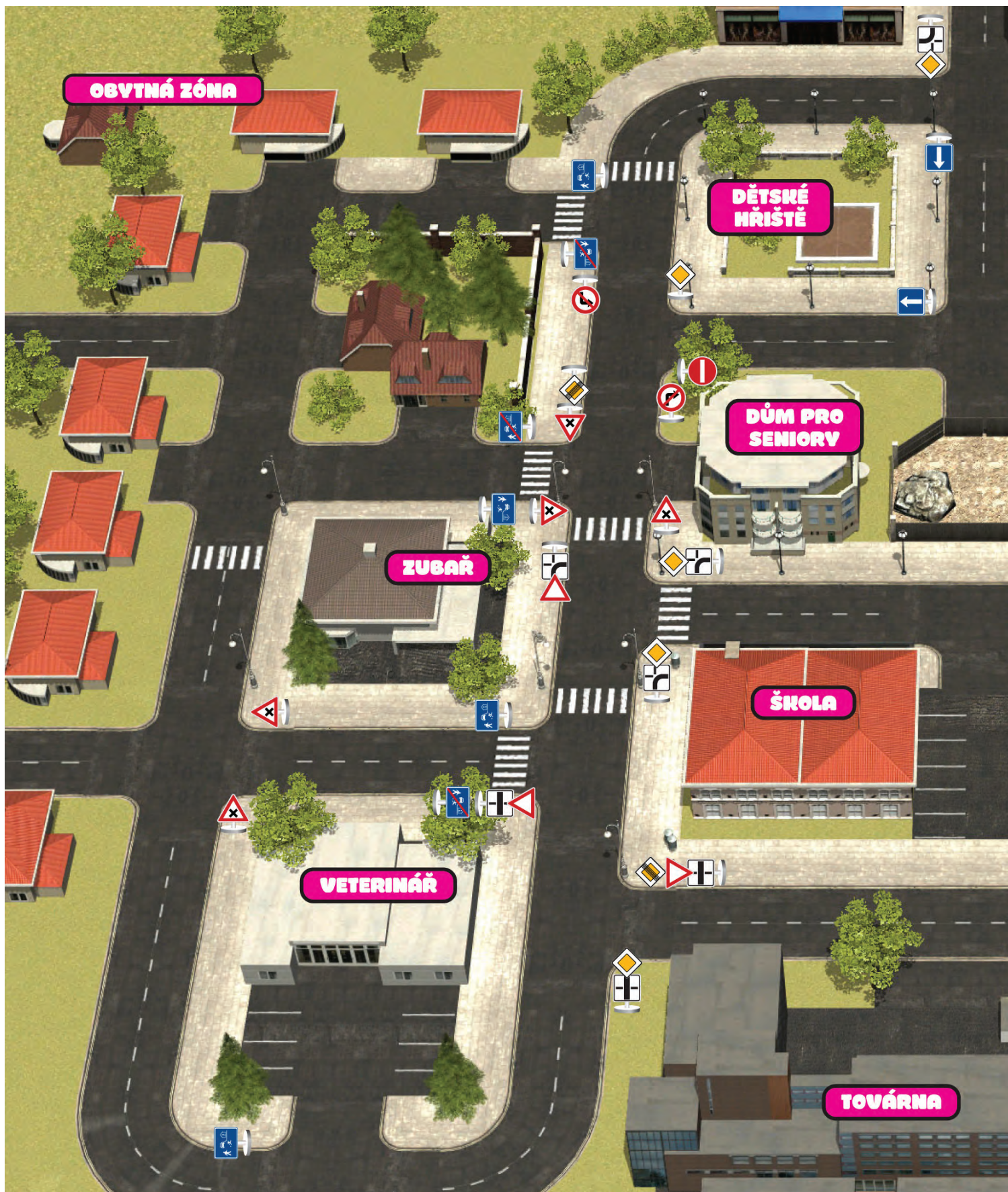
1.

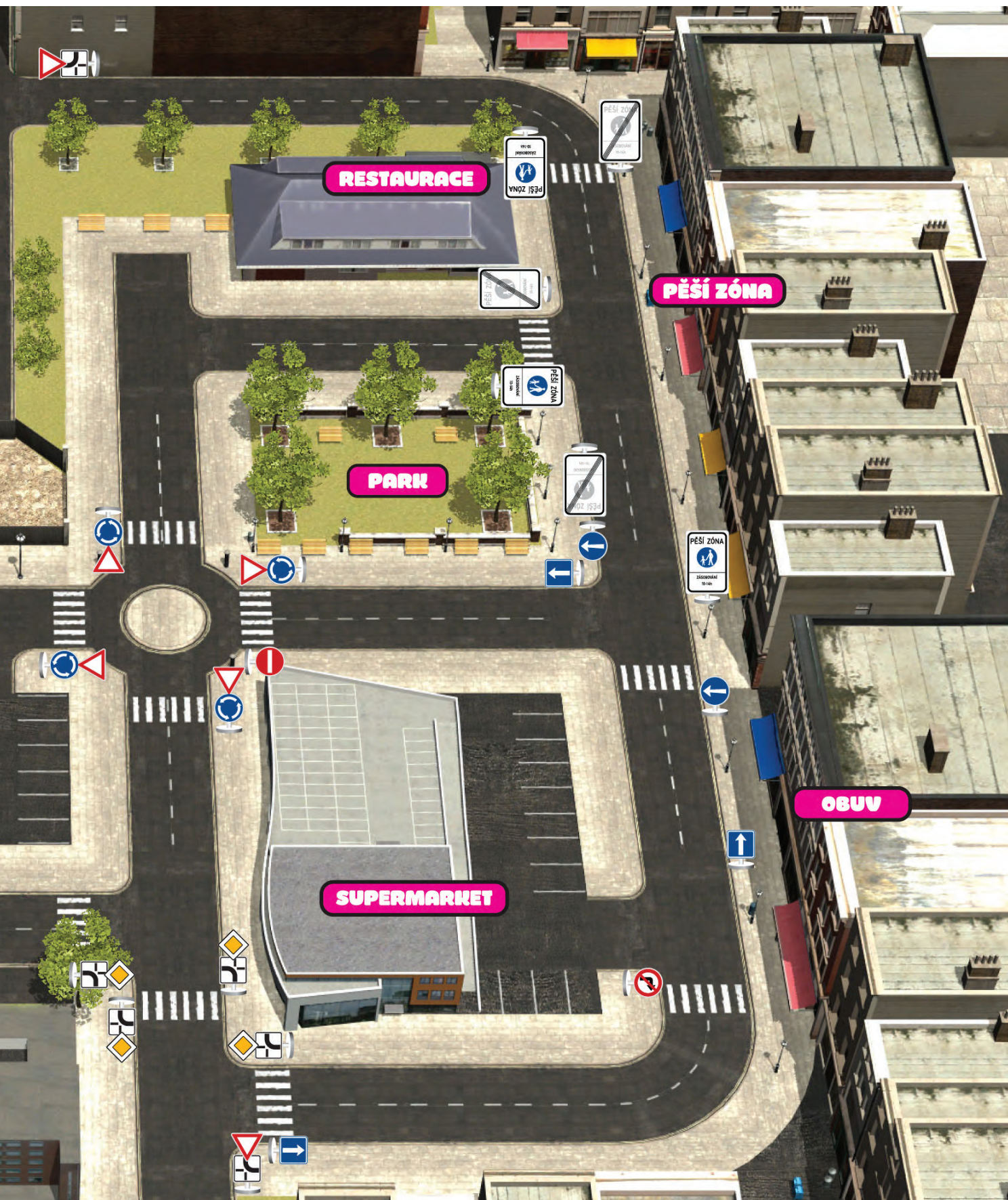


Chodec Mapa

1.







Chodec - test

1. Při chůzi po chodníku se protijdoucímu chodci vyhýbám

- a) vlevo
- b) vpravo

2. Pokud musíme jít pěšky po silnici, jdeme

- a) po levé straně silnice
- b) po pravé straně silnice
- c) prostředkem silnice

3. Pravidla platná pro chodce platí také pro

- a) koloběžku
- b) inline brusle
- c) motorku

4. Když jdu pěšky po této stezce

- a) můžu jít, kde chci
- b) můžu jít jen v části pro chodce



5. Když je blízko přechod pro chodce

- a) musím jej použít
- b) mohu přejít, kde chci